

MARU

Interior, Lifestyle Design www.capress.co.kr

LOGIC'S SKIN

Trend is POP-UP

CJ Food World

Ippolito Fleitz Group

Samsung Electronics R&D Center

Samsung Fusion Clinic

Atrium House

vol. 114

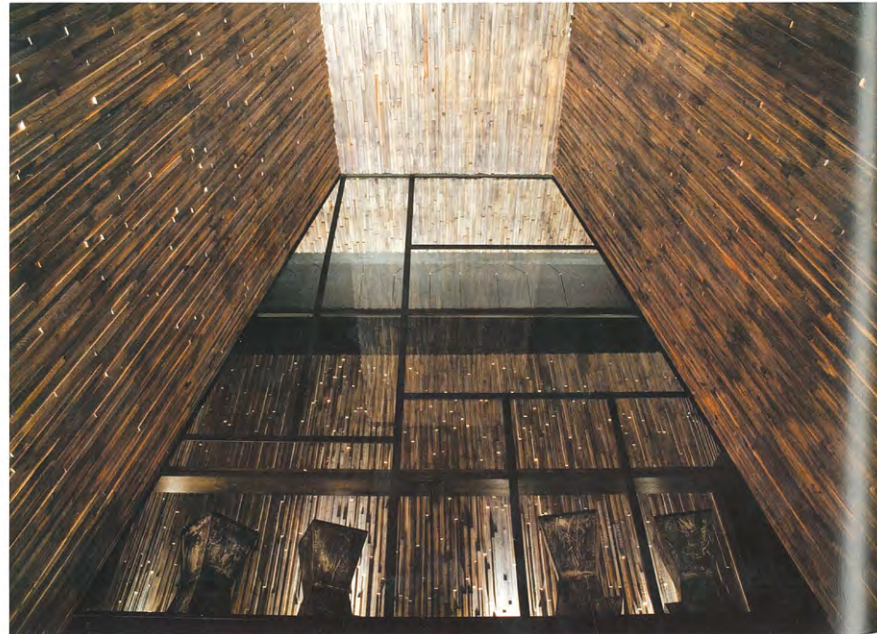


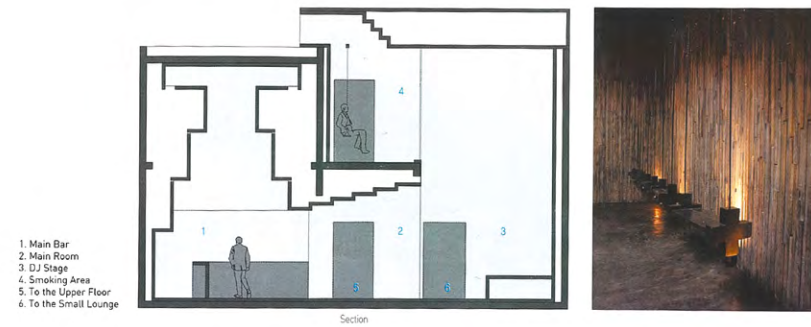
M.N.ROY

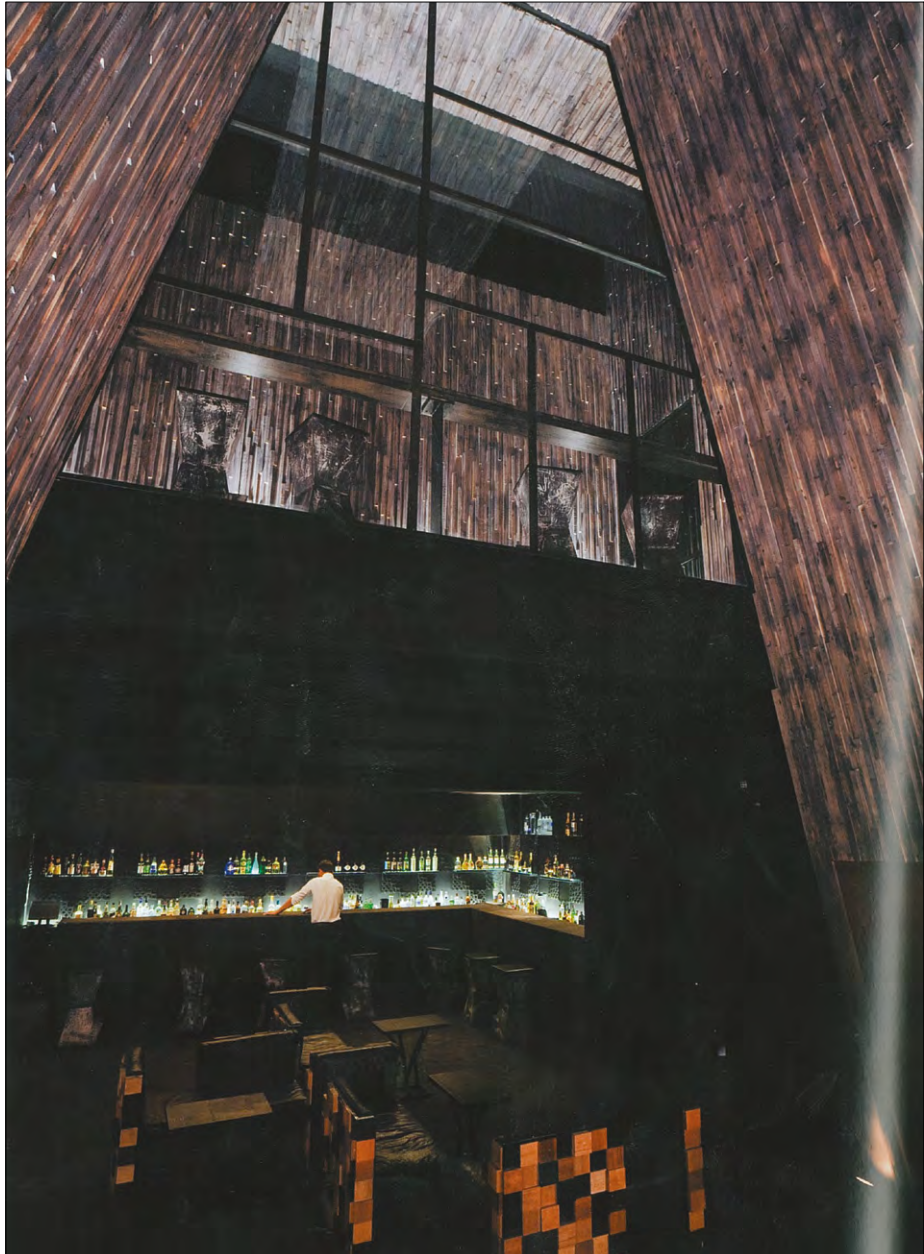


디자인 루드비고 드프루와 + 엠마누엘 피코 / 칩 바이 액시던트 사무소 호세 루이스 이티보, 알론소 문귀아, 카를로스 코르테스, 리고베르토 마르티네즈 건축주 구아야보스 델 수르 워치 멕시코 멕시코시티 왕도 프라야빗 울림 면적 200㎡ 바닥 콘크리트, 화산석, 목재 벽 화산석, 구리, 목재 천장 구리, 목재 사선 라미로 차베스

Design Ludwig Godefroy + Emmanuel Picault / Chic by Accident(www.chicbyaccident.com) Design Team Laila Salomon Construction Jose Luis Iturbe, Alonso Munguia, Carlos Cortes, Rigoberto Martinez Client Guayabos del Sur Location Mexico City, Mexico Use Private Club Area 200m² Floor Black Pigmented Concrete, Volcanic Stone, Tropical Wood Wall Volcanic Stone, Copper Sheet, Pine Wood Stick, Cross Pattern Wooden Panel Ceiling Copper Sheet, Pine Wood Stick Photo Ramiro Chaves





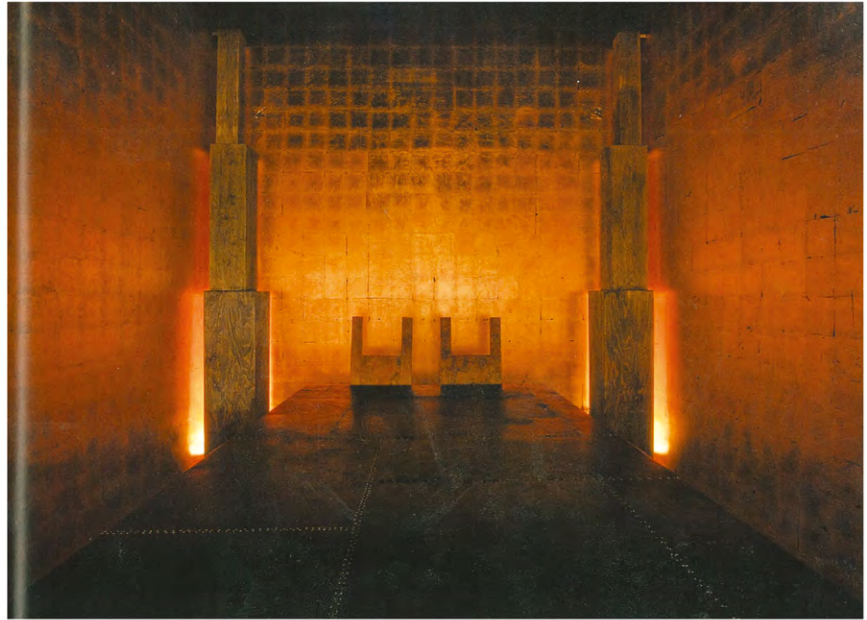


이 프로젝트는 기존에 주택이었던 공간을 리모델링하며 외관은 본연의 모습을 남겨두었다. 행인들의 호기심을 자극하는 파시드를 통하게 되면 공공성이 끝나는 곳에서 프라이빗 클럽을 만나게 된다.

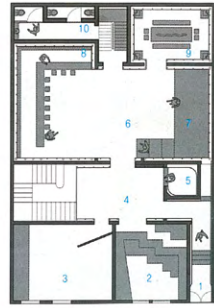
내부는 시간이 멈춰버린듯 과거의 흔적이 역력하고 개성이 뚜렷한 모습이다. 히스패닉한 모습을 보여주며 정형화되지 않은 새로운 건축방식을 통해 멕시코 문화의 정수를 드러낸다. 이 느낌을 살리고자 구리, 가죽, 목재, 화산석 등의 소재를 결합하고 지오메트리-푸크양식, 마야 아치, 피라미드 등의 형태를 도입해 공간에 깊이를 더했다. ■ Editor Park Minhye

M.N.ROY can be perceived as an anti-project of what could be the commission of a private club in Mexico City. By not touching the facade we made paradoxically appealing the building from outside, stimulating the curiosity of the people passing by. There is a private club.

Once inside, we made another step in a schizophrenic architectural way, introducing a mexican culture. We used a pre-hispanic language reminiscence inside, introducing new materials-copper, leather, wood, volcanic stone, geometries-puuc art, maya arch, pyramids, and everything, down impressive generous volumes.



- 1. Entrance
- 2. Exit
- 3. Kitchen
- 4. Entrance Lobby
- 5. Small Bar
- 6. Main Room
- 7. DJ Stage
- 8. Main Bar
- 9. Small Lounge
- 10. Toilet



Floor Plan

